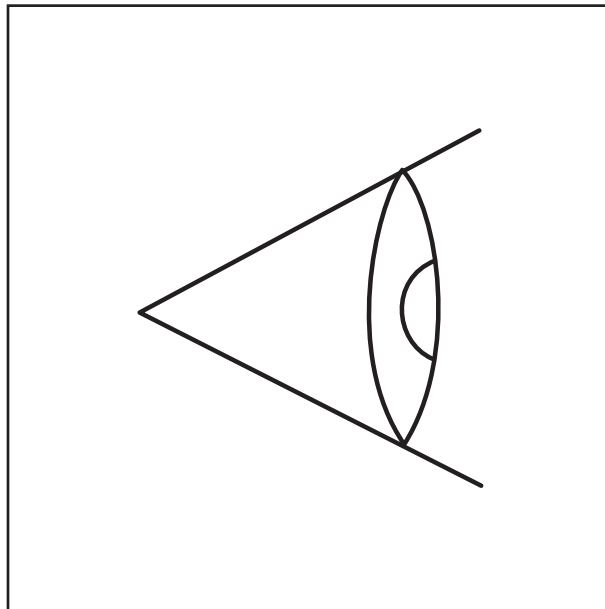


**Dodatkowa praca konserwacyjna  
Zalecana kontrola konstrukcji stalowej**



**3 302 970 pl**  
07.01.2020 r.

---

### **Ważna wskazówka**

Jakiegokolwiek sposobu powielania oraz sporządzanie wyciągów z niniejszego dokumentu, także w formie elektronicznej, nie podlegają działaniom ds. zmian w dokumentacji technicznej  
**Manitowoc Crane Group Germany GmbH.**

© Copyright reserved by

**Manitowoc Crane Group Germany GmbH**  
Industriegelände West

D-26389 Wilhelmshaven, Germany

Tel.: [+49] (0)44 21 294-0

Faks: +[49] (0) 44 21 294-301

Rozpowszechnianie i powielanie niniejszego dokumentu, jego wykorzystywanie i przekazywanie treści jest zabronione, o ile nie zostanie na takie działanie udzielona wyraźna zgoda. Naruszenie tego prawa zobowiązuje do odszkodowania. Wszelkie prawa związane z uzyskaniem patentu i zastrzeżenia wzoru użytkowego są zastrzeżone. Język oryginalnej wersji dokumentu – niemiecki.

---

# 1      **Dodatkowe prace konserwacyjne – kontrola konstrukcji stalowej**

<b>1.1</b>	<b>Dodatkowe comiesięczne prace konserwacyjne .....</b>	<b>1 - 1</b>
1.1.1	Dodatkowy plan konserwacji M 1 .....	1 - 1
<b>1.2</b>	<b>Zalecana kontrola konstrukcji stalowej.....</b>	<b>1 - 3</b>
1.2.1	Ważne wskazówki .....	1 - 3
1.2.2	Kontrole na podwoziu .....	1 - 4
1.2.3	Kontrole na nadwoziu .....	1 - 5
1.2.4	Kontrole wysięgnika głównego .....	1 - 6
1.2.5	Kontrole wysięgnika pomocniczego .....	1 - 7



# 1

## Dodatkowe prace konserwacyjne – kontrola konstrukcji stalowej

### 1.1

### Dodatkowe comiesięczne prace konserwacyjne

Regularne przeglądy i konserwacja to ważne czynniki pozwalające utrzymać żuraw w nienagannym stanie technicznym.

**Manitowoc Crane Care** udostępnia ten dodatek w celu regularnego przeprowadzania wymaganych kontroli konstrukcji stalowej. Opisane w nim kontrole wzrokowe muszą być przeprowadzane raz w miesiącu w ramach codziennych oględzin żurawia.

Wczesne rozpoznanie rys, odkształceń, wybrzuszeń i załamania może zapobiec całkowitej awarii konstrukcji stalowej przede wszystkim w przypadku, gdy niezauważone zostaną przeciążenia podczas pracy żurawia.



#### **Niebezpieczeństwo wypadku na skutek braku kontroli!**

Zawsze przeprowadzać wymagane kontrole. W przypadku stwierdzenia uszkodzeń, zwrócić się do **Manitowoc Crane Care**. Pozwala to zapobiec wypadkom podczas wykonywania prac.

#### 1.1.1

#### Dodatkowy plan konserwacji **M 1**

#### **M 1**

<b>Prace konserwacyjne na PODWOZIU: co miesiąc/po ok. 2 000 km</b>	
<b>Konstrukcja stalowa</b> – Kontrola wzrokowa	▣▣▣▣▶ str. 1 - 4
<b>Prace konserwacyjne na NADWOZIU i WYSIĘGNIKU POMOCNICZYM: co miesiąc/po 100 rh</b>	
<b>Konstrukcja stalowa, kontrola wzrokowa</b> – Kontrola wzrokowa nadwozia – Kontrola wzrokowa wysięgnika głównego – Kontrola wzrokowa wysięgnika pomocniczego	▣▣▣▣▶ str. 1 - 5 ▣▣▣▣▶ str. 1 - 6 ▣▣▣▣▶ str. 1 - 7

Pusta strona

## 1.2

## Zalecana kontrola konstrukcji stalowej

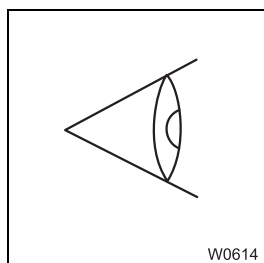
### 1.2.1

### Ważne wskazówki



#### **Niebezpieczeństwo wypadku na skutek braku kontroli!**

Zawsze przeprowadzać wymagane kontrole. W przypadku stwierdzenia uszkodzeń, zwrócić się do **Manitowoc Crane Care**. Pozwala to zapobiec wypadkom podczas wykonywania prac.



W zależności od elementu i obszaru należy przeprowadzić różne kontrole:

- kontrola ogólnych uszkodzeń, takich jak rysy, odkształcenia, wybrzuszenia, załamania.
- kontrola uszkodzeń w obrębie spoin.
- kontrola kompletności i ubytków.
- kontrola wycieków.
- kontrola lin, hamulca wciągarki oraz momentów obrotowych połączenia obrotowego zgodnie z danymi w instrukcji konserwacji.

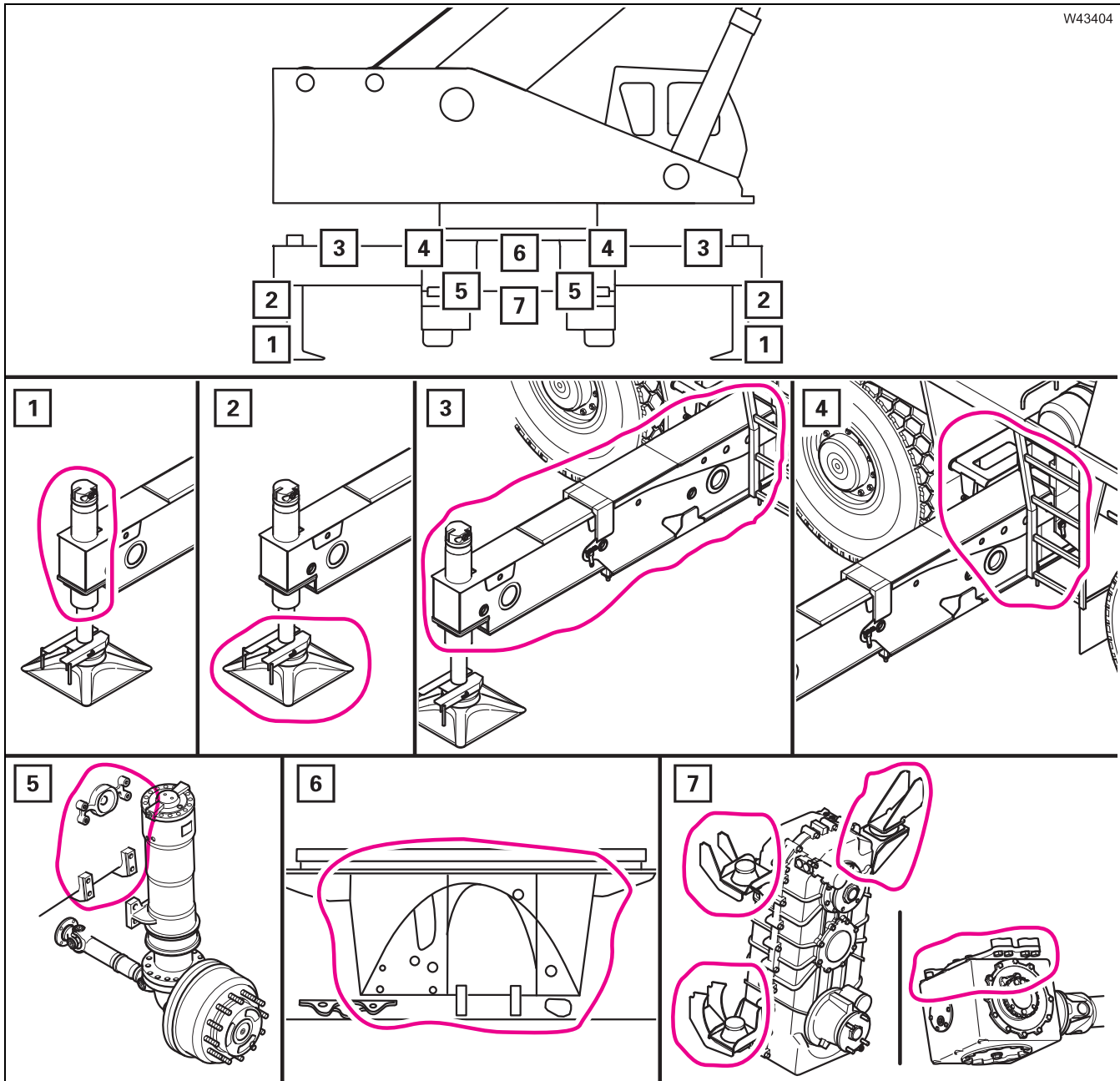


Rysunki służą jedynie do orientacji i nie są przyporządkowane do konkretnego typu żurawia.

**1.2.2**

**Kontrole na podwoziu**

**M 1**



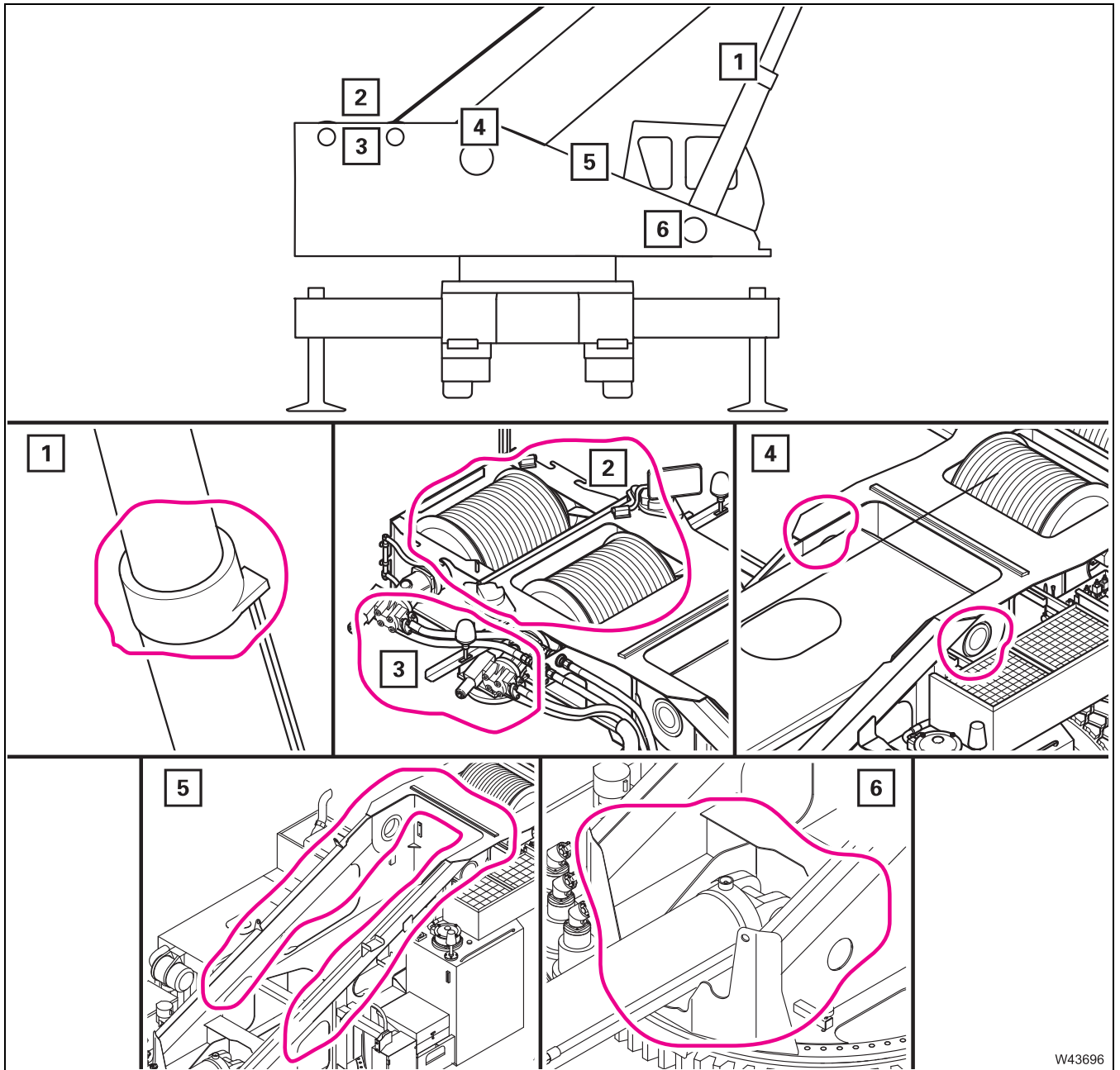
1	Wszystkie siłowników podpór – wycieki	2	Wszystkie łapy podpór
3	Wszystkie belki podporowe	4	Wszystkie skrzynie podporowe
5	Rama podwozia – obszar amortyzatorów	6	Rama podwozia – obszar połączenia obrotowego
7	Rama podwozia – obszar przekładni różnicowej Rama podwozia – obszar napędów środkowych osi		



**1.2.3**

**Kontrole na nadwoziu**

**M 1**

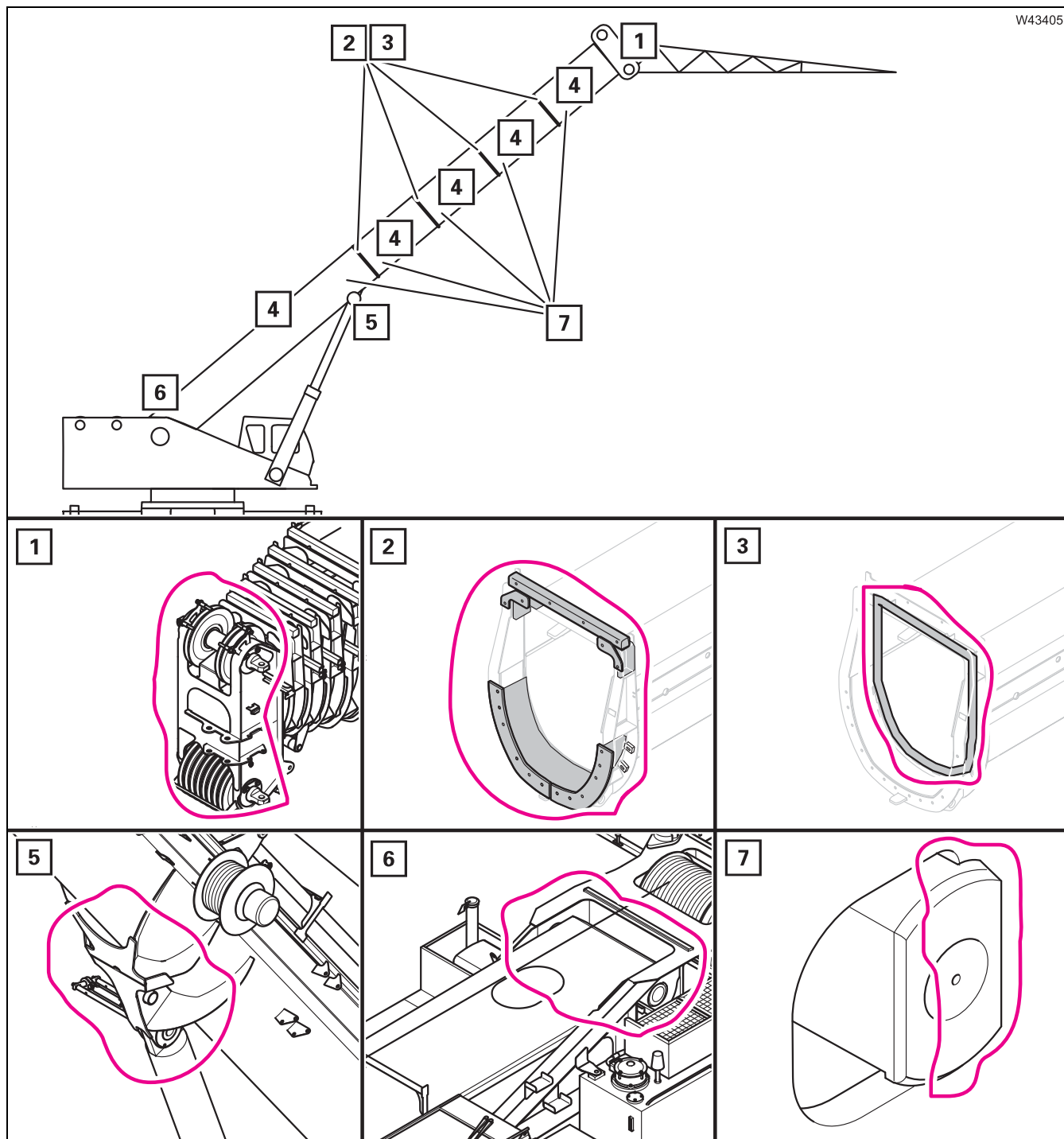


1	Siłownik przechyty – wycieki	2	Wciągarki, bębny wciągarek
3	Hamulec wciągarki – działanie	4	Łożyskowanie osi stopy wysięgnika głównego
5	Obszar platformy obrotowej	6	Siłownik przechyty – obszar dolny

**1.2.4**

**Kontrole wysięgnika głównego**

**M 1**



W43405

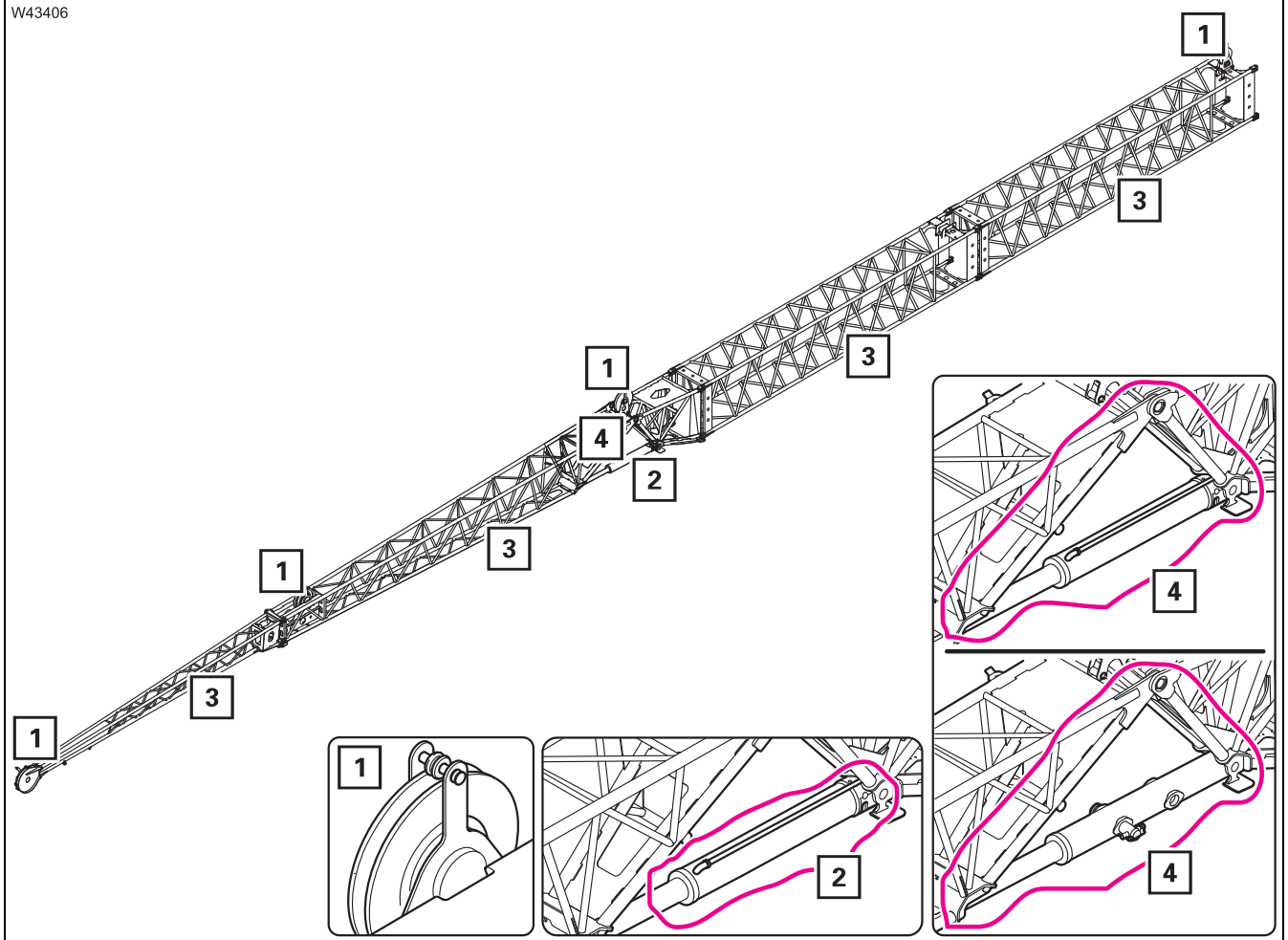
1	Krażki linowe, prowadnice linowe	2	Kołnierz – elementy ślizgowe
3	Kołnierz – spoiny	4	Elementy teleskopu
5	Siłownik przechyty – obszar górny	6	Człon podstawowy – obszar dolny
7	Strefy ryglowane		

**1.2.5**

**Kontrole wsięgnika pomocniczego**

**M 1**

W43406



<b>1</b>	Krażki linowe, prowadnice linowe	<b>2</b>	Siłownik przechyłu – wycieki
<b>3</b>	Elementy masztu kratowego, widelce	<b>4</b>	Obszar elementu nastawczego

Pusta strona

