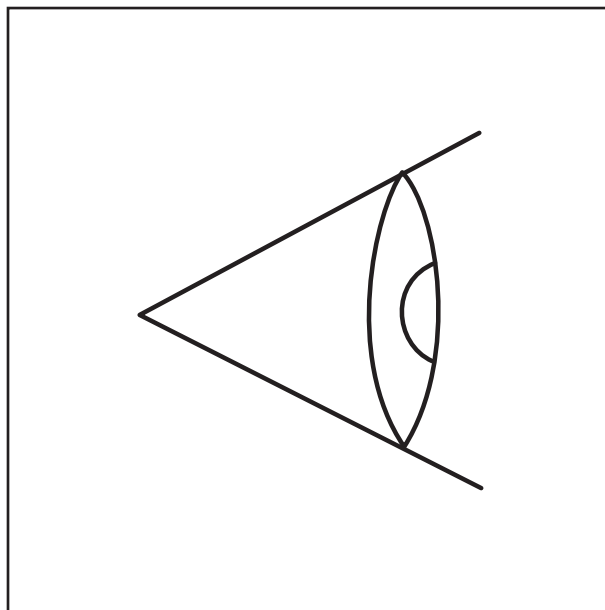


**Travaux de maintenance supplémentaires
Contrôle de la charpente métallique
recommandé**



3 302 970 fr
07/01/2020

Remarque importante

Les différents types de reproduction ainsi que les extraits de ce document, même sous forme électronique, ne sont pas soumis au service des modifications de **Manitowoc Crane Group Germany GmbH**.

© Copyright reserved by

Manitowoc Crane Group Germany GmbH
Industriegelände West

D-26389 Wilhelmshaven, Allemagne

Tél. : [+49] (0)44 21 294-0

Fax : +[49] (0) 44 21 294-301

La transmission et la reproduction de ce document, l'exploitation et la communication de son contenu sont interdites sauf si l'autorisation en a expressément été accordée. Toute infraction est passible de poursuites et expose son auteur au versement de dommages et intérêts.. Tous droits réservés en cas de dépôt de brevet et d'enregistrement de modèle déposé.
Langue de la version originale du présent document – allemand.

1 Travaux de maintenance – Contrôle de la charpente métallique

1.1	Travaux de maintenance mensuels supplémentaires	1 - 1
1.1.1	Plan de maintenance supplémentaire M 1	1 - 1
1.2	Contrôle de la charpente métallique recommandé	1 - 3
1.2.1	Remarques importantes	1 - 3
1.2.2	Contrôles du porteur de grue	1 - 4
1.2.3	Contrôles de la partie tournante	1 - 5
1.2.4	Contrôles sur la flèche principale	1 - 6
1.2.5	Contrôles sur la fléchette	1 - 7

1 Travaux de maintenance – Contrôle de la charpente métallique

1.1 Travaux de maintenance mensuels supplémentaires

Des inspections et maintenances régulières sont une composante importante pour le maintien en parfait état de service de votre grue.

Cette notice complémentaire est mise à disposition **Manitowoc Crane Care** pour l'exécution régulière des contrôles requis de la charpente métallique.

Les contrôles visuels décrits ici doivent être réalisés une fois par mois dans le cadre du contrôle visuel quotidien de la grue.

En particulier si des surcharges peuvent être survenues dans le grutage, il est possible d'empêcher une panne complète de la charpente métallique par la reconnaissance précoce de fissures, déformations, bosses et plis dans la charpente métallique.



Risque d'accident en cas de contrôle non autorisé !

Réaliser systématiquement tous les contrôles nécessaires. En cas de constat de dommages, s'adresser à **Manitowoc Crane Care**. Ceci permet d'éviter les accidents dus à des interventions ultérieures.

1.1.1 Plan de maintenance supplémentaire **M 1**

M 1

Travaux de maintenance au niveau du PORTEUR DE GRUE : tous les mois/après env. 2 000 km	
Charpente métallique – Contrôle visuel	▣▣▣▣▶ p. 1 - 4
Travaux de maintenance au niveau de la PARTIE TOURNANTE et de la FLECHETTE : tous les mois/après 100 HS	
Charpente métallique, contrôle visuel – Contrôle visuel sur la partie tournante – Contrôle visuel sur la flèche principale – Contrôle visuel sur la fléchette	▣▣▣▣▶ p. 1 - 5 ▣▣▣▣▶ p. 1 - 6 ▣▣▣▣▶ p. 1 - 7

07/01/2020

Page vide

1.2

Contrôle de la charpente métallique recommandé

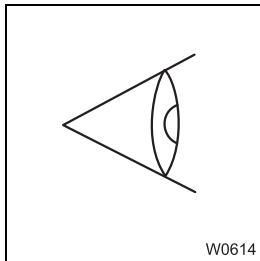
1.2.1

Remarques importantes



Risque d'accident en cas de contrôle non autorisé !

Réaliser systématiquement tous les contrôles nécessaires. En cas de constat de dommages, s'adresser à **Manitowoc Crane Care**. Ceci permet d'éviter les accidents dus à des interventions ultérieures.



Différents contrôles sont à réaliser en fonction de l'élément et de la zone :

- Contrôle des dommages généraux tels que les fissures, déformations, bosses, plis.
- Contrôle des dommages sur les cordons de soudure.
- Contrôle d'intégralité et de perte.
- Contrôle des fuites.
- Contrôle des câbles, frein du mécanisme de levage et coupes sur la couronne d'orientation selon les indications du manuel de maintenance.

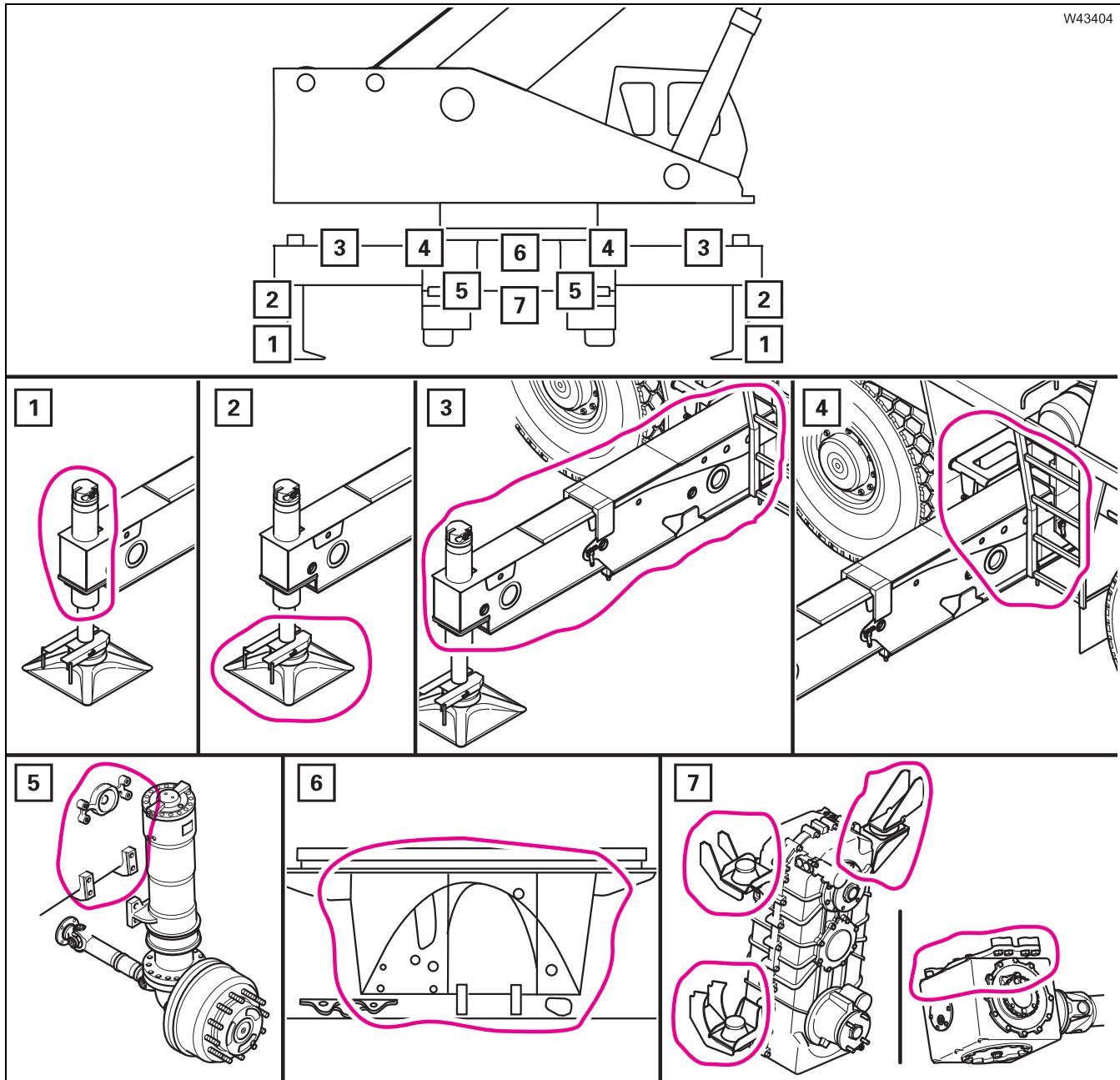


Les illustrations servent à l'orientation et ne sont pas affectées à un type de grue défini.

1.2.2

Contrôles du porteur de grue

M 1



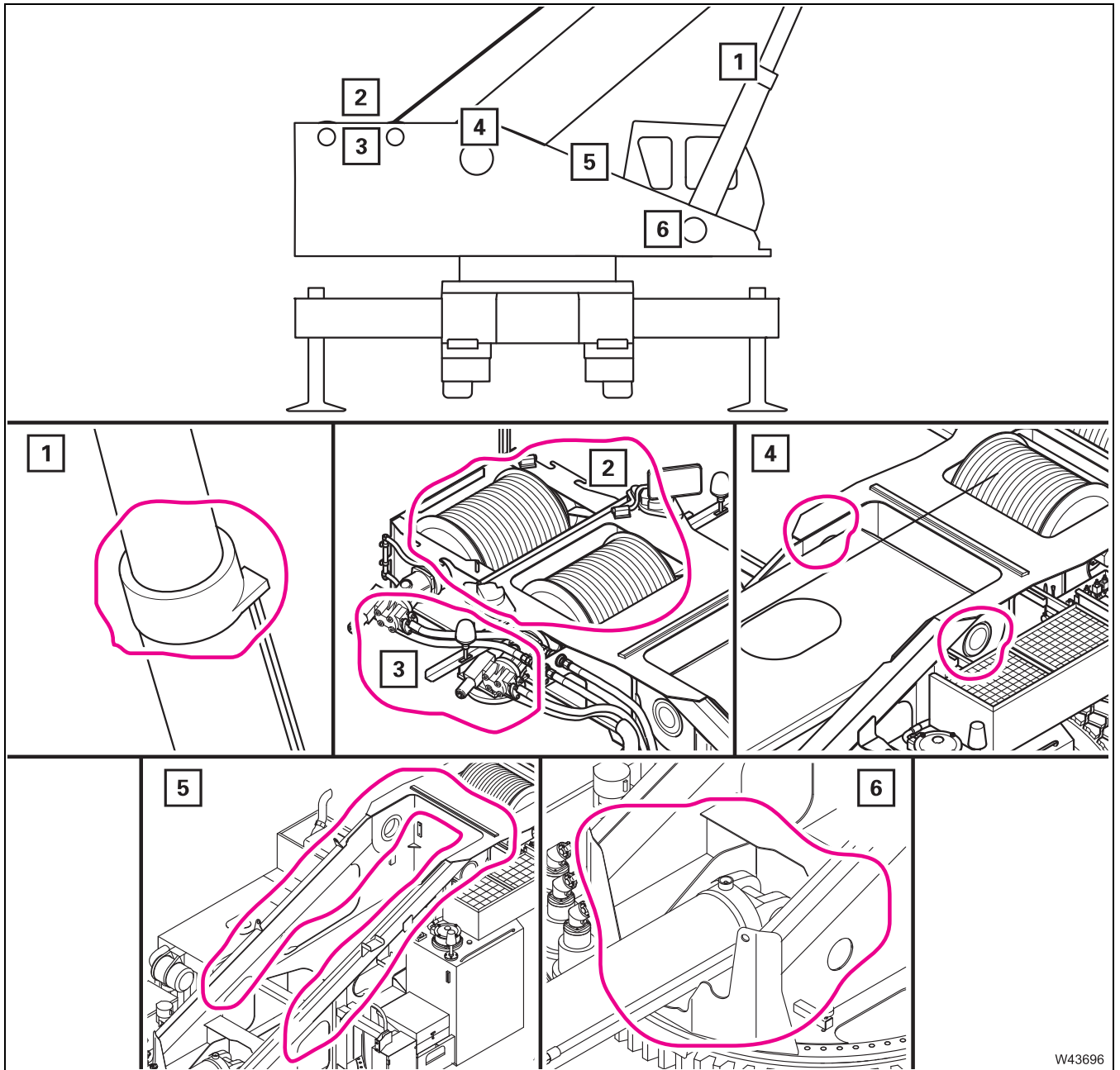
W43404

1	Tous les vérins d'appui – Fuites	2	Toutes les assiettes d'appui
3	Tous les supports du stabilisateur	4	Toutes les boîtes d'appui
5	Châssis du dispositif de déplacement – zone des jambes de force	6	Châssis du dispositif de déplacement – zone de la couronne d'orientation
7	Châssis du dispositif de déplacement – zone de la boîte de transfert Châssis du dispositif de déplacement – zone de propulsion de l'essieu		

1.2.3

Contrôles de la partie tournante

M 1



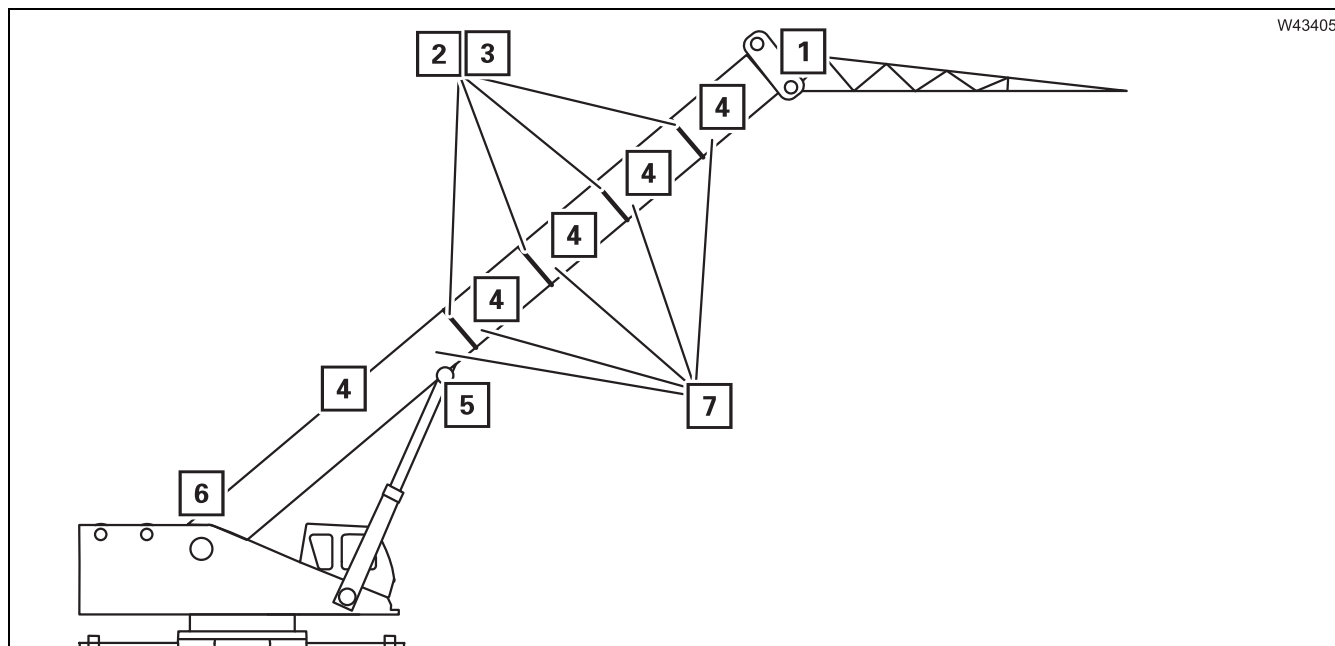
W43696

1	Vérin de relevage – Fuites	2	Mécanismes de levage, tambours des mécanismes de levage
3	Frein du mécanisme de levage – fonctionnement	4	Roulement de la flèche principale – Axe de base
5	Zone de la table tournante	6	Vérin de relevage – Base

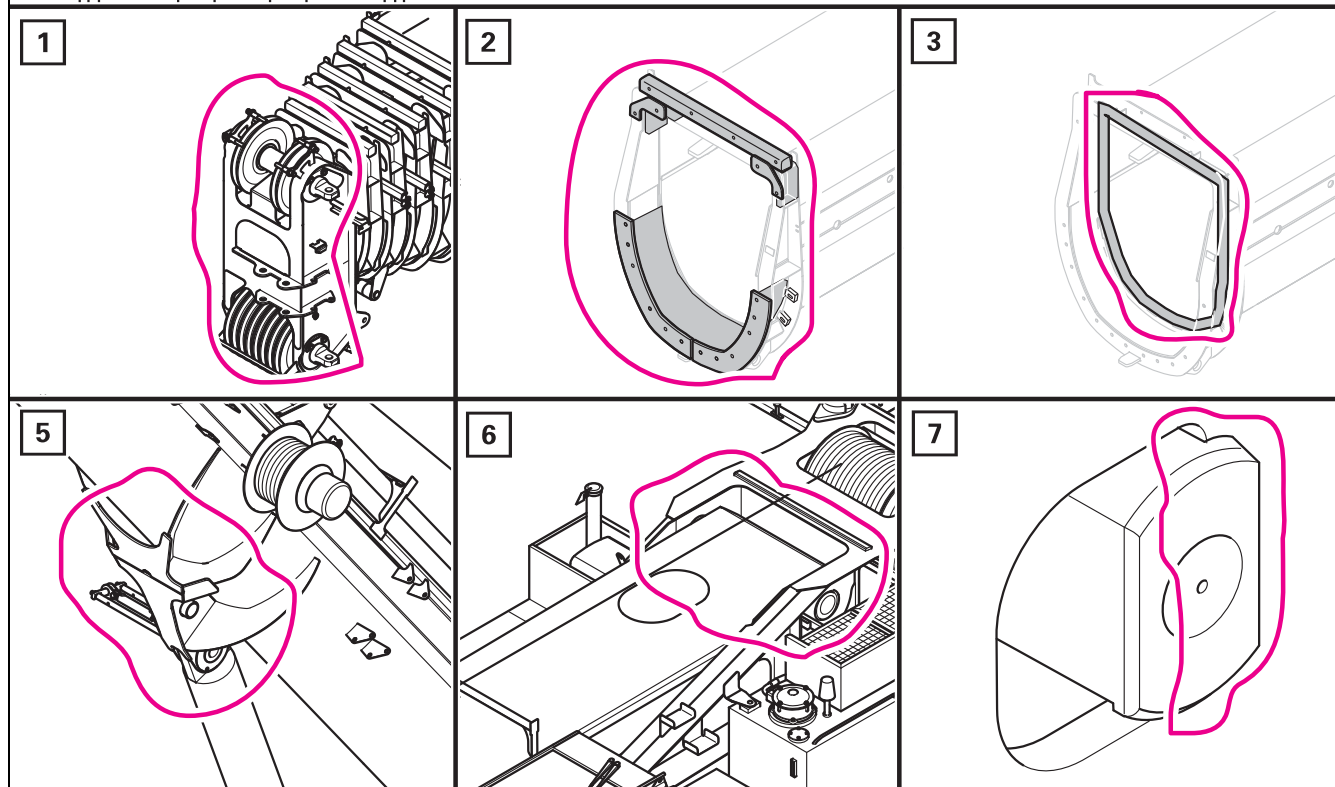
1.2.4

Contrôles sur la flèche principale

M 1



W43405



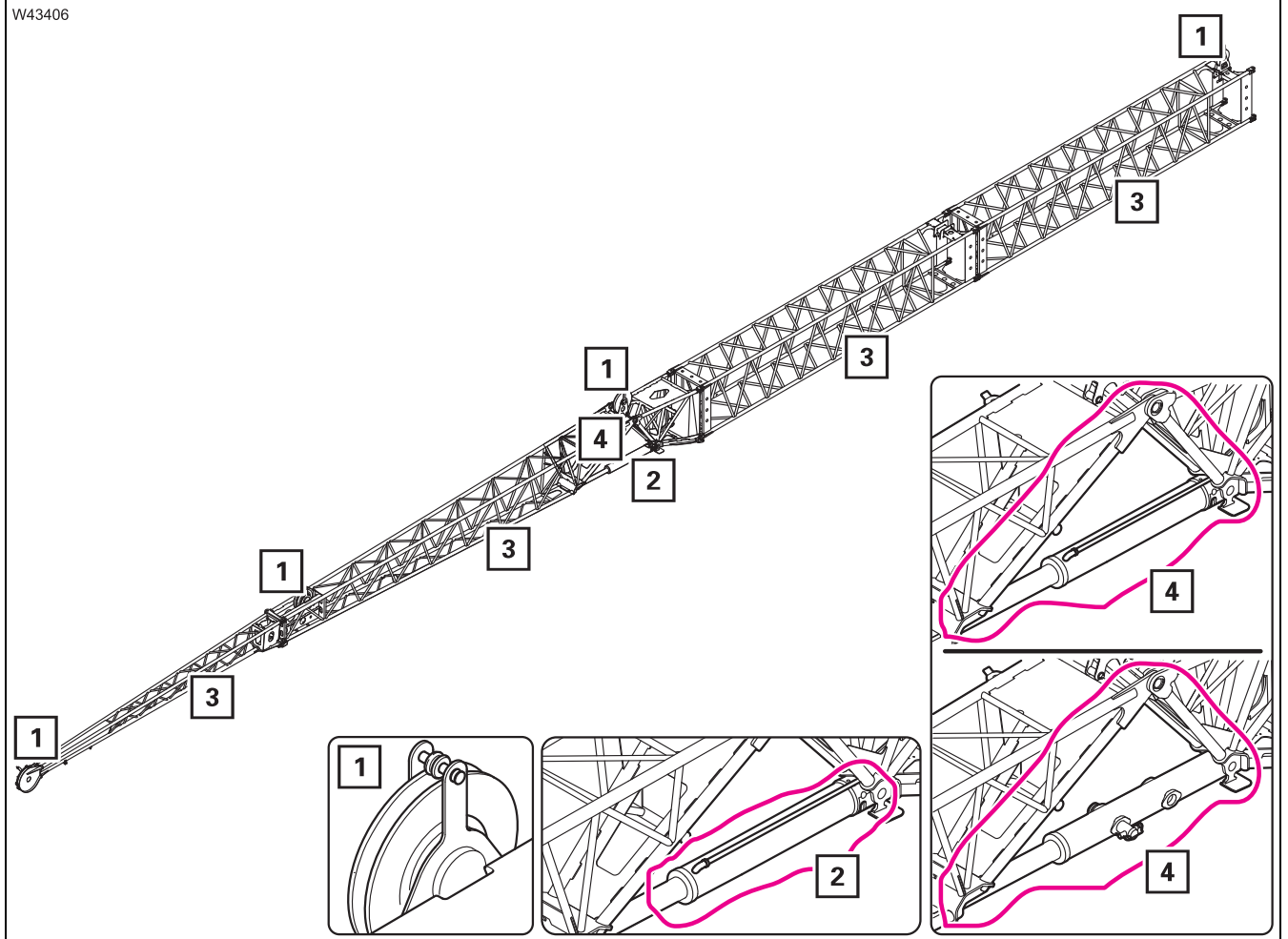
1	Poulies, guidages de câbles	2	Collet – Pièces coulissantes
3	Collet – Cordons de soudure	4	Sections télescopiques
5	Vérin de relevage – Tête	6	Corps de base – Base
7	Zones de verrouillage		

1.2.5

Contrôles sur la fléchette

M 1

W43406



1	Poulies, guidages de câbles	2	Vérin de relevage – Fuites
3	Pièces de mât grillagé, fourches	4	Zone de l'unité de pliage

Page vide

