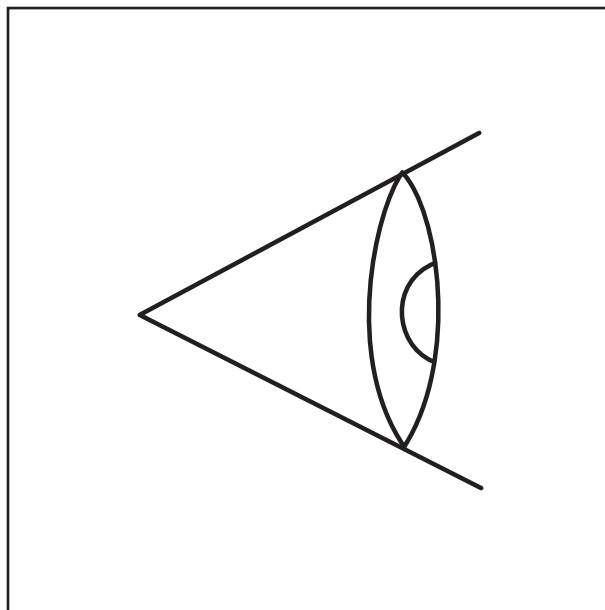


## Dodatečné údržbové práce Doporučená kontrola ocelové konstrukce



3 302 970 cs  
07.01.2020

---

### **Důležité upozornění**

Rozmnožování jakéhokoliv druhu a výňatky z tohoto dokumentu, také v elektronické formě, nepodléhají změnové službě firmy **Manitowoc Crane Group Germany GmbH**.

© Copyright reserved by

**Manitowoc Crane Group Germany GmbH**  
Industriegelände West

D-26389 Wilhelmshaven, Německo

Tel.: [+49] (0)44 21 294-0

Fax: +[49] (0) 44 21 294-301

Rozšiřování a rozmnožování tohoto dokumentu, zhodnocování a sdělování jeho obsahu je zakázáno, pokud není výslovně povoleno. Jednání v rozporu s výše uvedeným zavazuje k náhradě škody. Všechna práva pro případ registrace patentů a registrace užitého vzoru vyhrazena. Jazykem původního znění tohoto dokumentu je němčina.

07.01.2020

---

<b>1</b>	<b>Doplňkové údržbové práce – kontrola ocelové konstrukce</b>		
1.1	Dodatečné měsíční údržbové práce .....	1 -	1
1.1.1	Dodatečný plán údržby M 1 .....	1 -	1
1.2	Doporučená kontrola ocelové konstrukce .....	1 -	3
1.2.1	Důležitá upozornění .....	1 -	3
1.2.2	Kontroly podvozku .....	1 -	4
1.2.3	Kontroly nástavby .....	1 -	5
1.2.4	Kontroly hlavního výložníku .....	1 -	6
1.2.5	Kontroly špičkového výložníku .....	1 -	7



# 1

## Doplňkové údržbové práce – kontrola ocelové konstrukce

### 1.1

### Dodatečné měsíční údržbové práce

Pravidelné inspekce a údržby jsou důležitou komponentou při udržování jeřábu v bezvadném provozním stavu.

Pro pravidelné provádění požadovaných kontrol ocelové konstrukce poskytuje **Manitowoc Crane Care** tento dodatek. Zde popsané vizuální kontroly se musí provádět jednou za měsíc v rámci každodenní vizuální kontroly jeřábu.

Zejména v případech, kdyby došlo nepozorovaně k přetížení v provozu jeřábu, lze úplnému selhání ocelové konstrukce zabránit včasným odhalením trhlin, deformací, promáčklín a lomů v ocelové konstrukci.



#### **Nebezpečí nehody v případě zanedbané kontroly!**

Vždy provádějte všechny požadované kontroly. Pokud zjistíte poškození, obraťte se na **Manitowoc Crane Care**. Zabráníte tak nehodám při pozdějším použití při práci.

#### 1.1.1

#### Dodatečný plán údržby **M 1**

#### **M 1**

<b>Údržbářské práce na PODVOZKU:</b> měsíčně / po cca 2 000 km	
<b>Ocelová konstrukce</b> – Vizuální kontrola	▣▣▣▣ str. 1 - 4
<b>Údržbové práce na NÁSTAVBĚ a ŠPIČKOVÉM VÝLOŽNÍKU:</b> měsíčně / po 100 prov. hod.	
<b>Ocelová konstrukce, vizuální kontrola</b> – Vizuální kontrola nástavby – Vizuální kontrola hlavního výložníku – Vizuální kontrola špičkového výložníku	▣▣▣▣ str. 1 - 5 ▣▣▣▣ str. 1 - 6 ▣▣▣▣ str. 1 - 7

Prázdná stránka

## 1.2

## Doporučená kontrola ocelové konstrukce

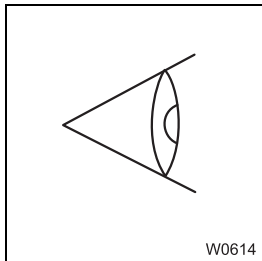
### 1.2.1

### Důležitá upozornění



#### **Nebezpečí nehody v případě zanedbané kontroly!**

Vždy provádějte všechny požadované kontroly. Pokud zjistíte poškození, obraťte se na **Manitowoc Crane Care**. Zabráníte tak nehodám při pozdějším použití při práci.



V závislosti na dílu a části zařízení je nutno provádět různé kontroly:

- Kontroly obecného poškození, jako jsou praskliny, deformace, promáčkliny, lomy.
- Kontrola svarů, zda nejsou poškozené.
- Kontrola kompletnosti a ztrát.
- Kontrola netěsností.
- Kontrola lan, brzdy zvedacího zařízení a točivých momentů na otočném spoji podle návodu k údržbě.

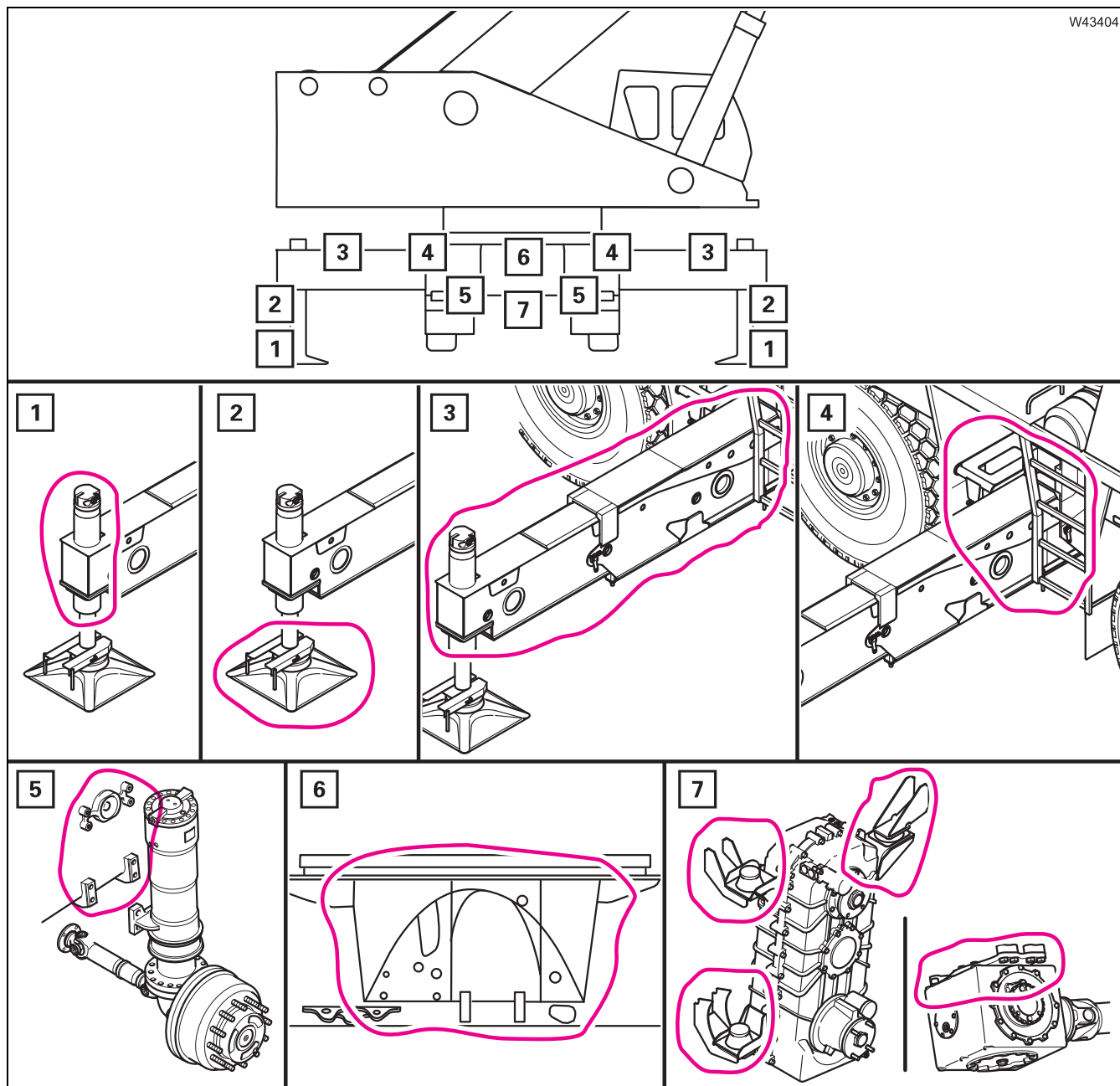


Obrázky slouží pouze pro orientaci, nejsou přiřazeny jednomu určitému typu jeřábu.

**1.2.2**

**Kontroly podvozku**

**M 1**



W43404

1	Všechny podpěrné válce – netěsnosti	2	Všechny podpěrné talíře
3	Všechna podpěrná ramena	4	Všechny vzpěry
5	Podvozkový rám – oblast pružících vzpěr	6	Podvozkový rám – oblast otočného spoje
7	Podvozkový rám – oblast rozdělovací převodovky Podvozkový rám – oblast středních pohonů náprav		

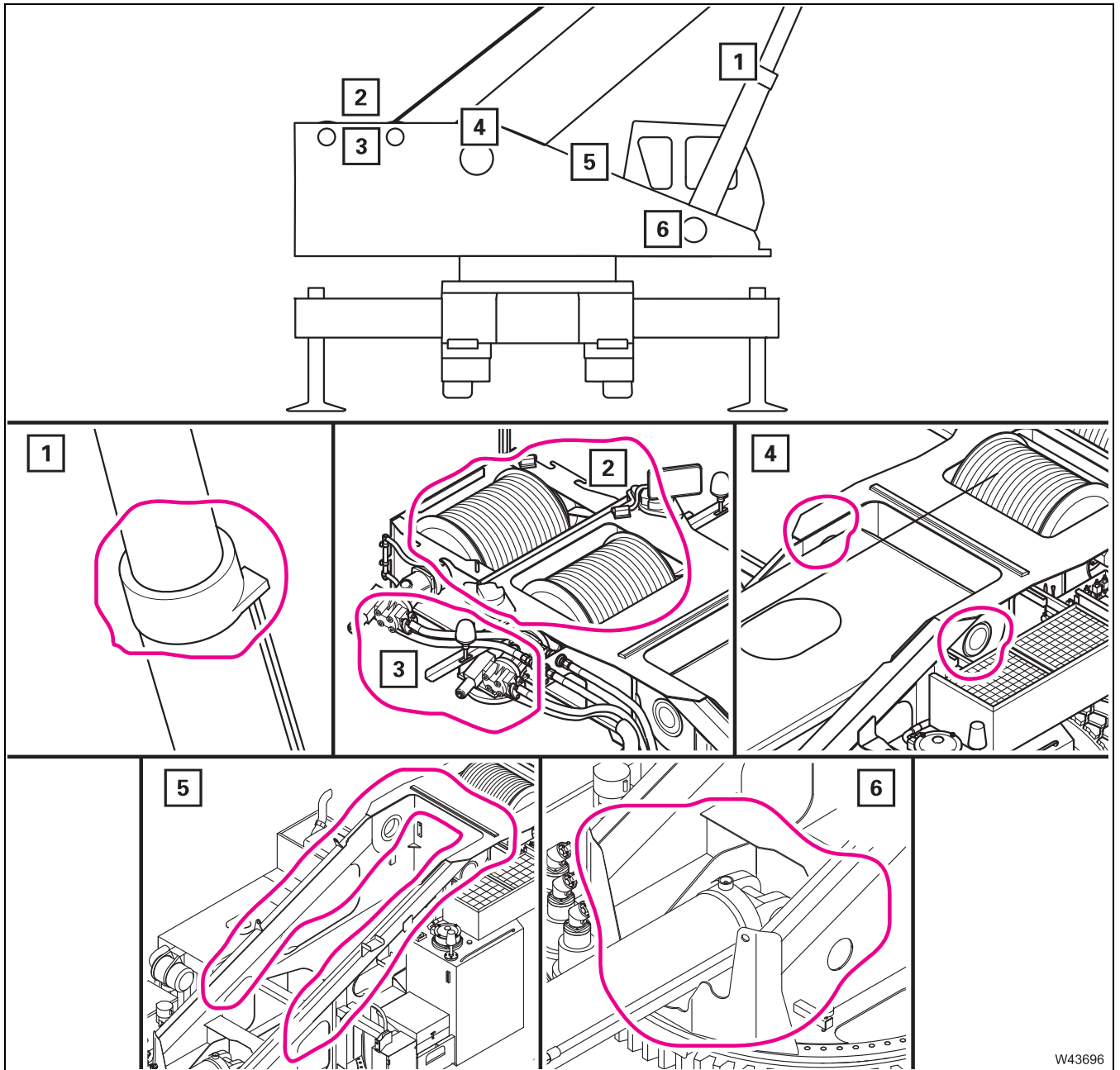
07.01.2020



**1.2.3**

**Kontroly nastavy**

**M 1**



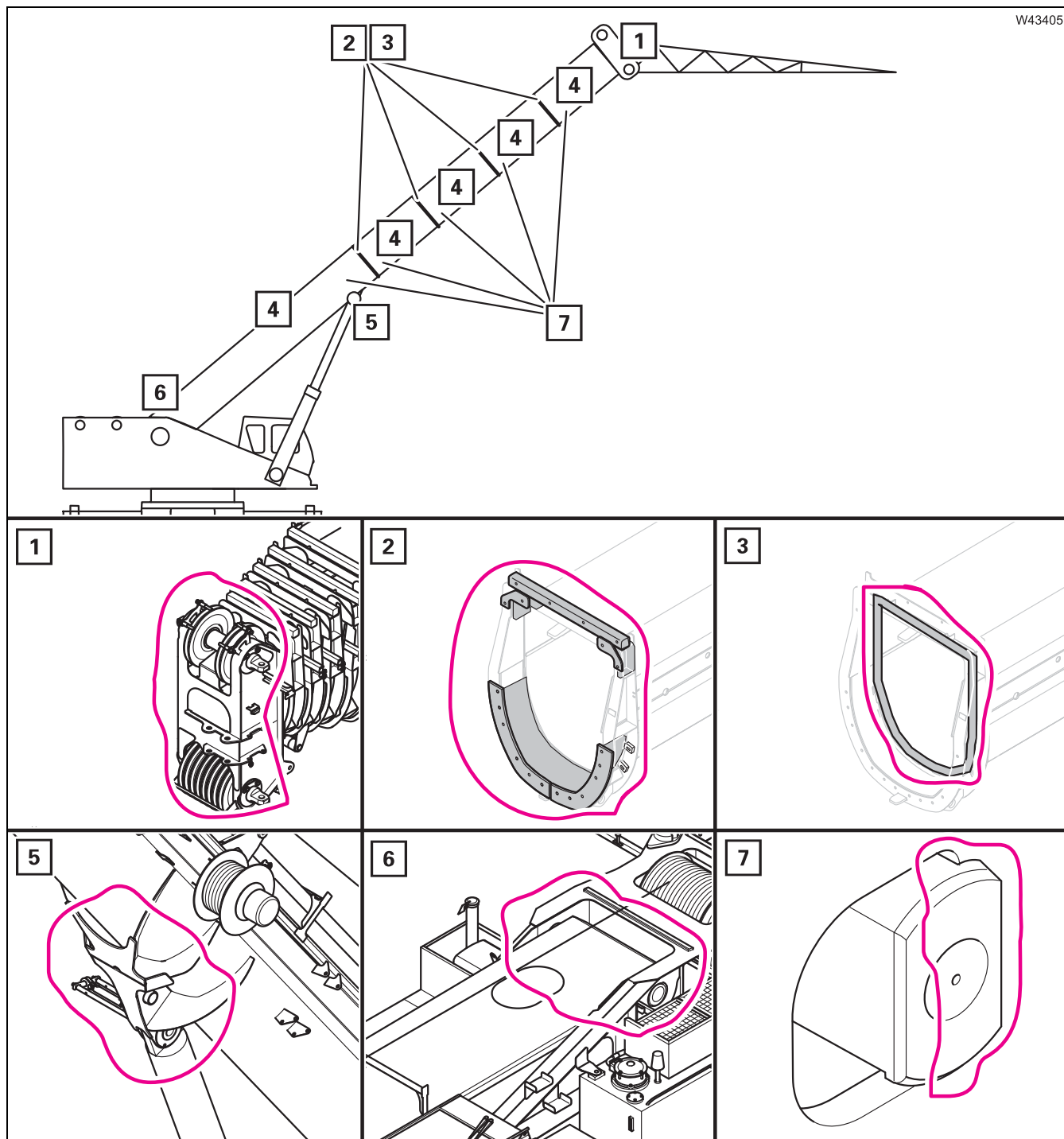
W43696

1	Válec kyvného ústrojí – netěsnosti	2	Zdvihací ústrojí, bubny zdvihacího ústrojí
3	Brzda zvedacího zařízení – funkce	4	Uložení osy patky hlavního výložníku
5	Oblast točny	6	Válec kyvného ústrojí – oblast patky

**1.2.4**

**Kontroly hlavního výložníku**

**M 1**



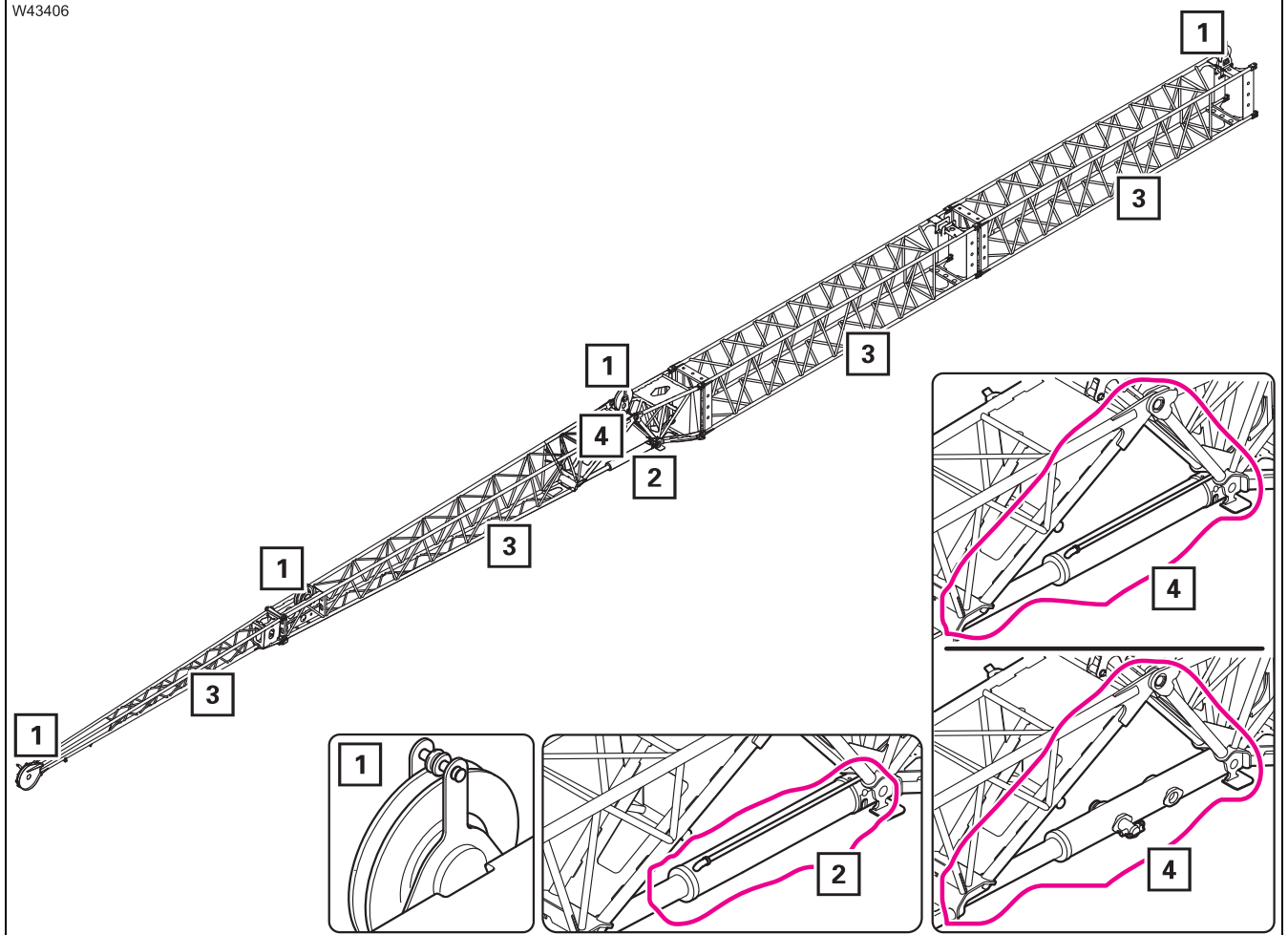
1	Lanové kladky, vedení lana	2	Límelec – kluzné části
3	Límelec – svary	4	Teleskopické díly
5	Válec kyvného ústrojí – oblast horní části	6	Základní těleso – oblast patky
7	Oblasti blokování		

1.2.5

Kontroly špičkového výložníku

M 1

W43406



1	Lanové kladky, vedení lana	2	Válec kyvného ústrojí – netěsnosti
3	Části mřížového stožáru, části vidlic	4	Oblast sklápěcí jednotky

Prázdná stránka

