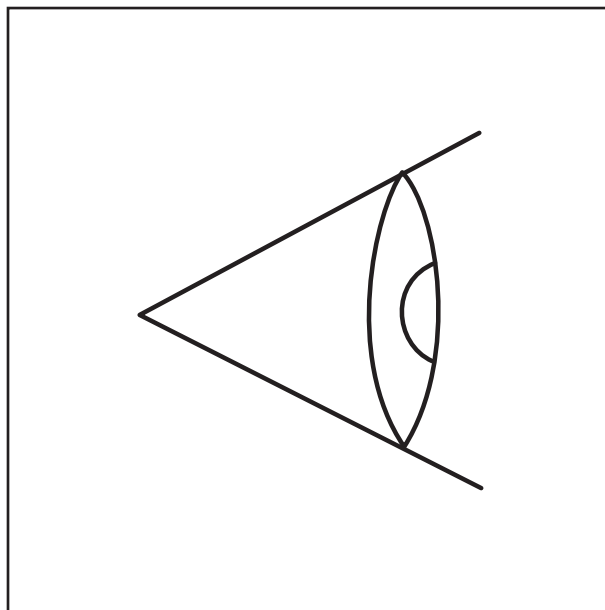


附加保养工作 推荐的钢结构检查



3 302 970 zh
2020/1/7

重要提示

本文献的复制版本和摘要，也包括以电子形式的复制和摘要，均不属于 **Manitowoc Crane Group Germany GmbH** 的变更服务范围。

© 版权所有

Manitowoc Crane Group Germany GmbH
Industriegelände West

D-26389 Wilhelmshaven, Germany

电话: [+49] (0)44 21 294-0

传真: +[49] (0) 44 21 294-301

除非明确说明，否则不得传阅和拷贝本文档且不得使用 and 传播文档内容。违者应承担赔偿责任。
保留一切专利权注册和实用新型注册的权利。本文件原版使用的语言为德文。

2020/17

1 附加保养工作 – 钢结构检查

1.1	附加的每月保养工作	1 - 1
1.1.1	附加的保养计划 M 1	1 - 1
1.2	推荐的钢结构检查	1 - 3
1.2.1	重要提示	1 - 3
1.2.2	下车检查	1 - 4
1.2.3	上车检查	1 - 5
1.2.4	主起重臂检查	1 - 6
1.2.5	副臂检查	1 - 7

1

附加保养工作 – 钢结构检查

1.1

附加的每月保养工作

定期检修和保养是确保起重机正常运行的重要因素。

Manitowoc Crane Care 提供此附加页，用于定期进行所需的钢结构检查。必须在起重机日常目检过程中每月进行一次此处所述的目检。

特别是当起重机运行过载而未被觉察时，通过及早发现钢结构中的裂缝、变形、凹痕和弯折可以防止钢结构完全失效。



不做检查有造成事故的危險！

始终进行所有必要的检查。如果发现损坏，请联系 **Manitowoc Crane Care**。这样可以避免在以后的工作中发生事故。

1.1.1

附加的保养计划 **M 1**

M 1

下车的保养工作： 每月 / 约行驶 2,000 公里后	
钢结构 – 目检	▣▣▣▣▶ 第 1 - 4 页
上车和副臂的保养工作： 每月 / 100 个运行小时后	
钢结构，目检 – 上车目检 – 主起重臂目检 – 副臂目检	▣▣▣▣▶ 第 1 - 5 页 ▣▣▣▣▶ 第 1 - 6 页 ▣▣▣▣▶ 第 1 - 7 页

空白页

1.2

推荐的钢结构检查

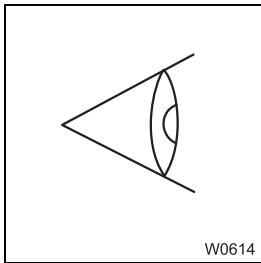
1.2.1

重要提示



不做检查有造成事故的**危险!**

始终进行所有必要的检查。如果发现损坏，请联系 **Manitowoc Crane Care**。
这样可以避免在以后的工作中发生事故。



根据部件和区域，必须进行不同的检查：

- 检查是否有一般损坏，例如裂缝、变形、凹痕、弯折。
- 检查焊缝是否损坏。
- 检查是否完整和损失。
- 检查是否泄漏。
- 根据保养手册中的说明检查钢丝绳、起升机构制动装置和回转接头上的扭矩。

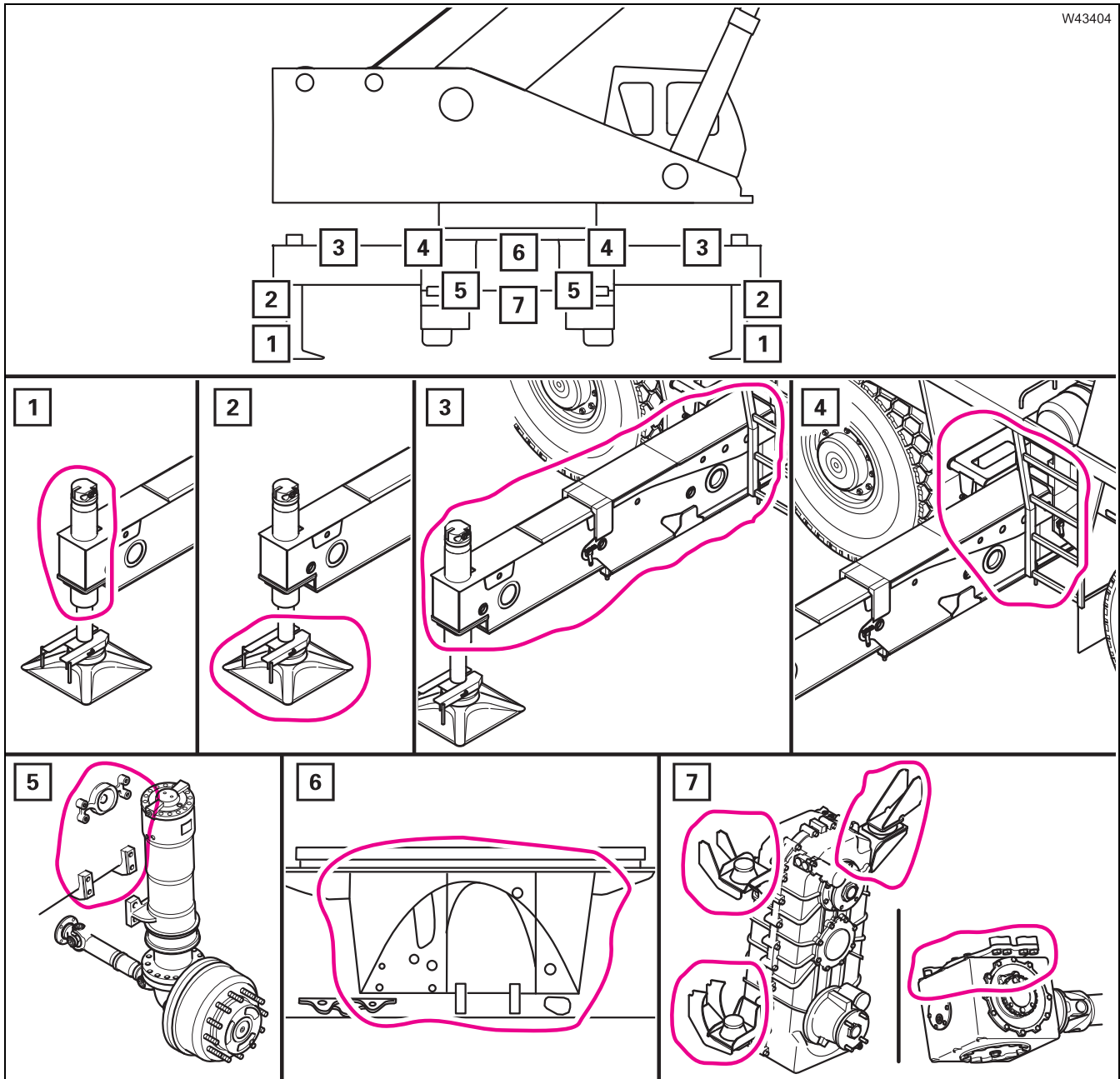


插图仅供参考，不代表特定的起重机型号。

1.2.2

下车检查

M 1



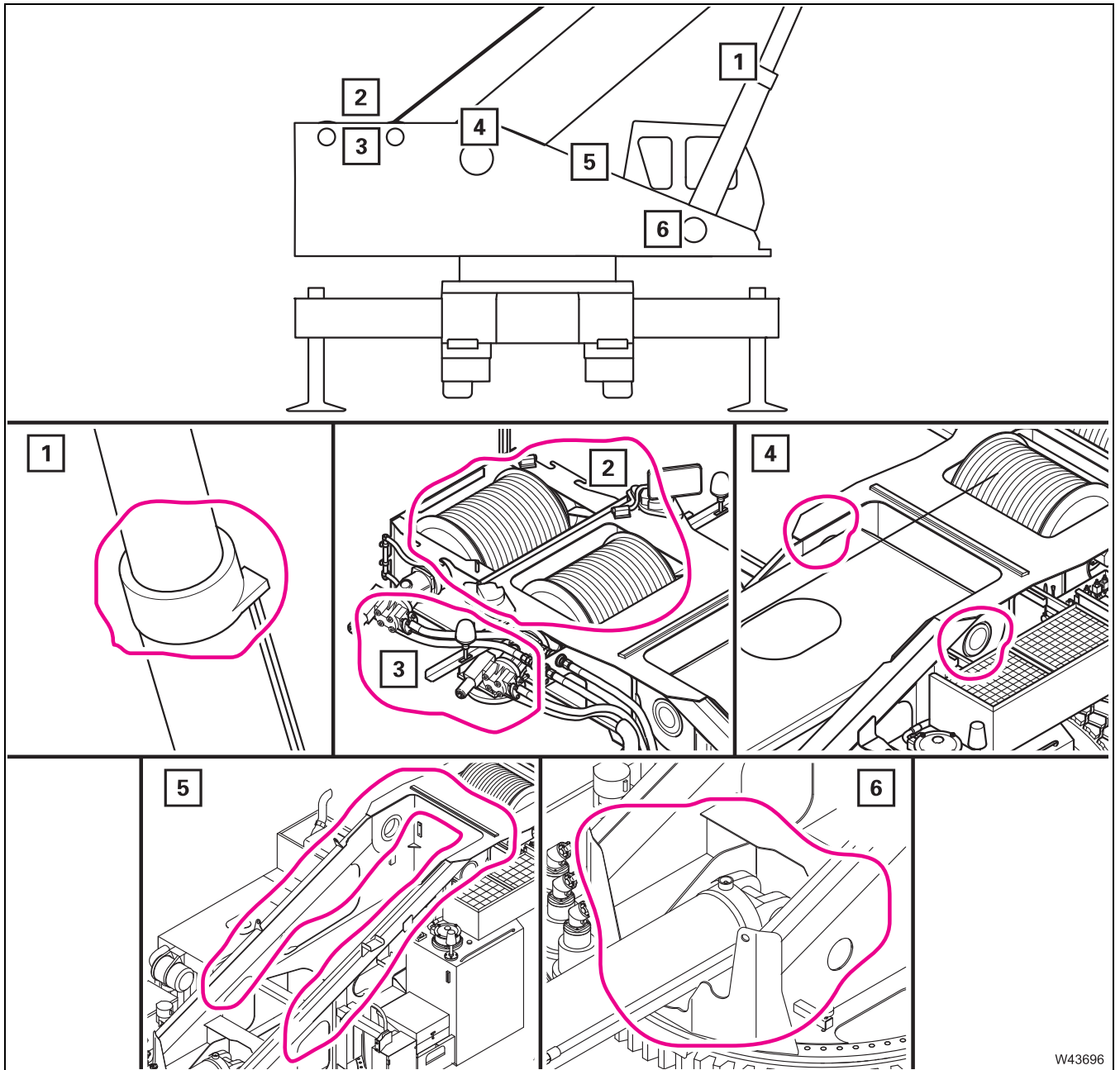
W43404

<p>1 所有支腿液压缸 – 泄漏</p>	<p>2 所有支脚</p>
<p>3 所有支腿梁</p>	<p>4 所有支腿箱</p>
<p>5 底盘车架 – 减震器区域</p>	<p>6 底盘车架 – 回转接头区域</p>
<p>7 底盘车架 – 分动器区域 底盘车架 – 车桥中心驱动装置区域</p>	

1.2.3

上车检查

M 1

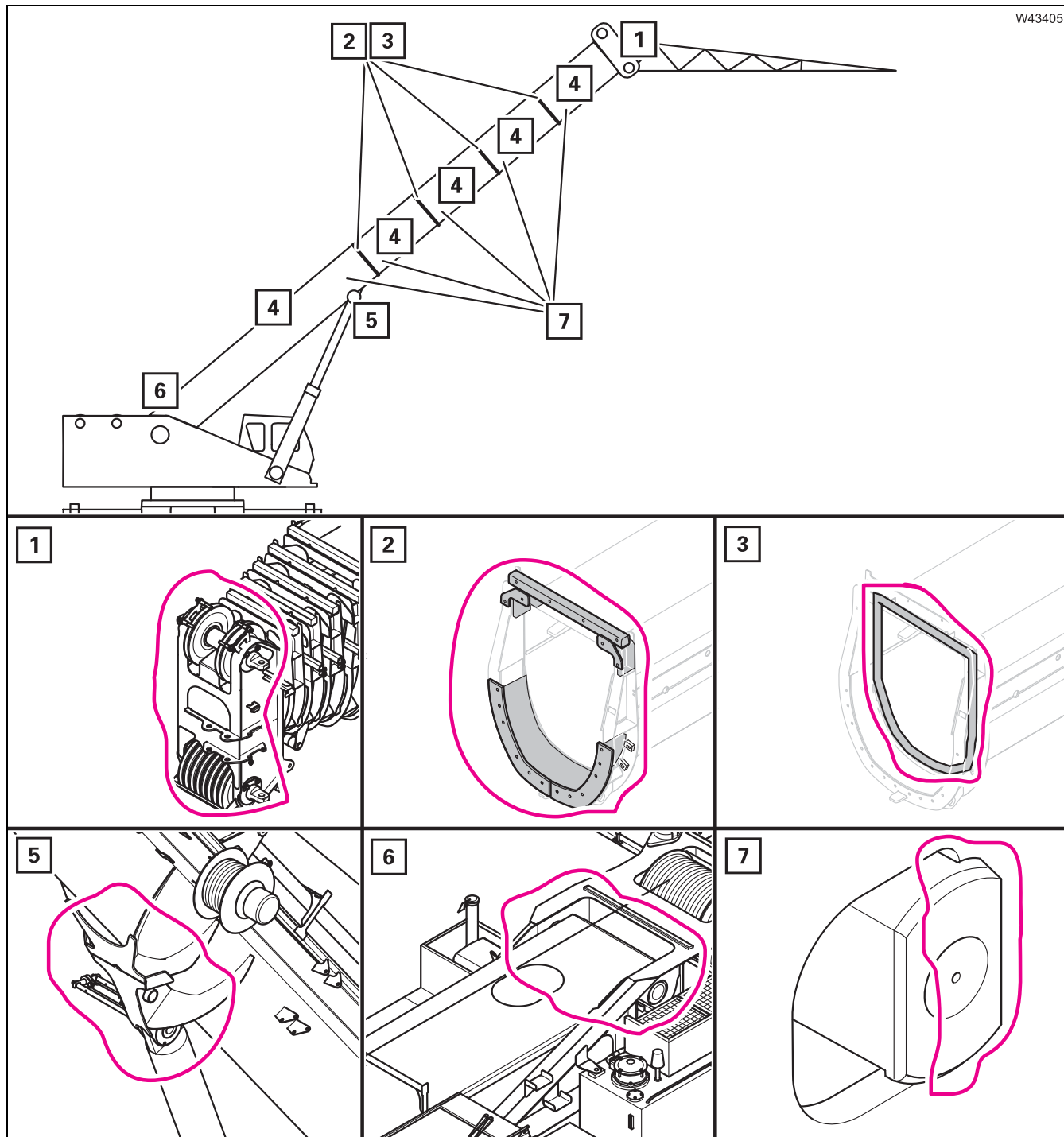


1	俯仰液压缸 – 泄漏	2	起升机构, 起升机构卷筒
3	起升机构制动装置 – 功能	4	主起重臂轴销的轴承
5	转台区域	6	俯仰液压缸 – 底部区域

1.2.4

主起重臂检查

M 1



W43405

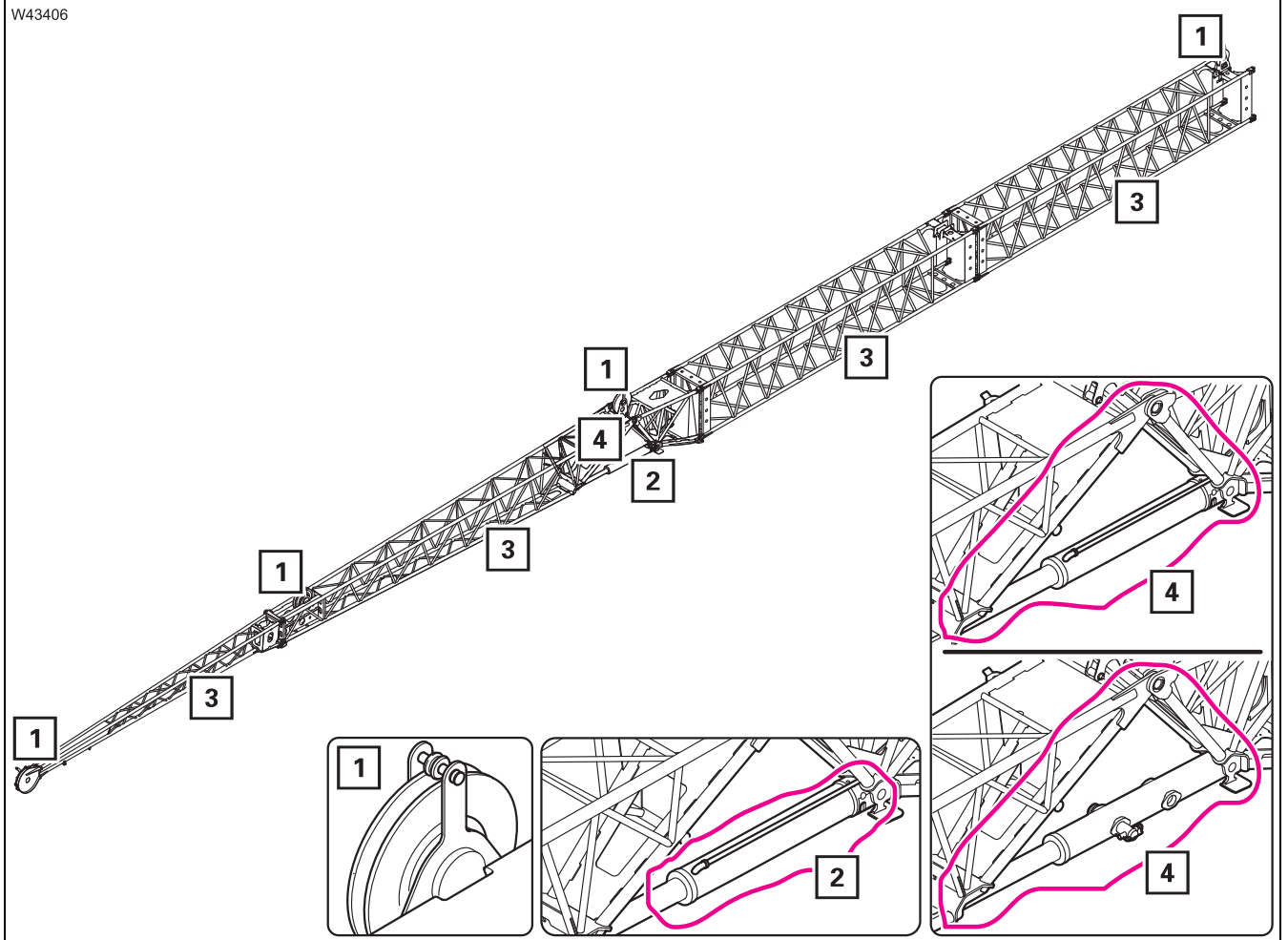
1	钢丝绳滑轮，钢丝绳导向装置	2	凸缘 – 滑块
3	凸缘 – 焊缝	4	伸缩节
5	俯仰液压缸 – 顶部区域	6	下节臂 - 底部区域
7	锁紧区域		

1.2.5

副臂检查

M 1

W43406



<p>1 钢丝绳滑轮，钢丝绳导向装置</p>	<p>2 俯仰液压缸 – 泄漏</p>
<p>3 格子桅杆部件，叉形件</p>	<p>4 弯曲单元区域</p>

空白页

